

MODALITA' DI ISCRIZIONE

PER GLI INTERNI

Tramite l'ente di appartenenza

PER GLI ESTERNI

Inviare l'allegata scheda oppure contattare la segreteria dell'Associazione Centri del VCO che provvederà a dare conferma.

Le iscrizioni saranno raccolte secondo l'ordine di arrivo.

**Compilare e spedire via fax al n°
0324-247637**

**DESIDERO PARTECIPARE AL CORSO:
A D H D Sistema Esecutivo Attentivo e
apprendimenti
Screening e intervento**

Dati personali

Nome:

.....

Cognome:

.....

Professione:

.....

Luogo di lavoro:

.....

Data di nascita:

.....

Luogo di nascita:

.....

Indirizzo:

.....

CAP:

Tel:

.....

Codice fiscale:

.....

QUOTA DI ISCRIZIONE

PER INTERNI:

Non sono previste spese di iscrizione

PER ESTERNI:

Il costo del corso è di euro 100,00 iva esclusa

In caso di rinuncia la quota non è rimborsabile

RESPONSABILE DEL CORSO:

Dr. L.Petrone

SEGRETERIA SCIENTIFICA:

A.S.L VCO - S.o. C. "Gestione Attività Supporto
Direzionale"

Coordinamento ECM: Dr. Luigi PETRONE
Via Mazzini 117 - 28887 OMEGNA (VB)
Tel. 0323-868302 -
e-mail: formazioneecm@aslvc.it

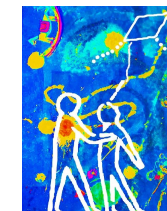
SEGRETERIA ORGANIZZATIVA

Informazioni e iscrizioni
Segreteria Associazione Centri del VCO Centro di
Riabilitazione Neuropsicomotoria e di
Neuropsichiatria infantile
Via S. Francesco n. 40 -28845 Domodossola
Tel. 0324-243172 Fax 0324-247637
(dal lunedì al venerdì 08.30/12.00 - 13.45/14.45)

e-mail: info@associazionecentrivco.it



A.S.L. V.C.O.



**ASSOCIAZIONE
CENTRI DEL V.C.O.
Onlus**

Evento formativo residenziale

**A D H D
Sistema Esecutivo
Attentivo e apprendimenti
Screening e intervento**

28 e 29 febbraio 2012

**Associazione Centri del V.C.O.
Onlus**

**Centro di Riabilitazione
neuropsicomotoria e di
Neuropsichiatria infantile**

**Via S. Francesco 40,
Domodossola**

E' stato richiesto l'accreditamento ECM

Sistema di Accreditamento ECM - Regione Piemonte

PREMESSA:

L'Associazione "Centri del VCO" si occupa da anni di abilitazione e riabilitazione, con particolare attenzione all'età evolutiva che è caratterizzata dalla stretta interdipendenza delle varie funzioni nel loro continuo evolversi e dall'influenza dell'interazione con l'ambiente.

Il disturbo dell'attenzione ed iperattività (ADHD o DDA/I) è emerso negli ultimi due decenni in modo sempre più preponderante, con una progressiva incidenza, tanto da interessare ora un ampio numero di bambini e ragazzi che presentano difficoltà nel raggiungere gli obiettivi degli apprendimenti scolastici, nel controllare settori della coordinazione e dell'attività motoria e nel regolare gli impulsi.

A livello personale, i disturbi del sistema attentivo – esecutivo e del controllo motorio, sembrano emergere tra le più frequenti cause di disagio e disadattamento; possono inoltre evolversi in disturbo della condotta, disturbo oppositivo-provocatorio, devianza sociale ed abbandono dell'attività scolastica.

In famiglia e a scuola, le relazioni tra genitori e figli e tra insegnanti e alunni possono risentirne in modo negativo con l'emergere di conflittualità importanti, a discapito di rapporti sereni, in quanto i bambini ed i ragazzi con questo disturbo possono apparire poco rispettosi delle regole che sono vigenti in ambito familiare, scolastico e sociale.

OBIETTIVI:

- Condividere una riflessione scientifica per l'individuazione di più accurate e quindi migliori procedure diagnostiche per l'ADHD e per l'impostazione del conseguente piano terapeutico.
- Individuare un percorso di training specifico per l'allenamento delle funzioni attentive per la riduzione del disturbo; per la prevenzione del danno secondario e delle ricadute negative sullo sviluppo della personalità futura dei fanciulli affetti dal deficit.
- Contribuire ad offrire strumenti per migliorare la qualità della vita dei bambini e del loro contesto ambientale utilizzando le conoscenze che si acquisiranno.
- Si prevede che gli interventi proposti possano produrre importanti vantaggi economici a medio e lungo termine in quanto riducono possibili ambiti di emarginazione, garantiscono un livello di istruzione e di frequenza scolastica con un maggior rendimento e aprono possibilità di un migliore futuro e qualità della vita.

A CHI E' RIVOLTO:

Il corso è rivolto a:

operatori sanitari: medici psichiatri e neuropsichiatri infantili- psicologi - logopedisti - fisioterapisti - terapisti della neuro e psicomotricità dell'età evolutiva.

Altri operatori: insegnanti, educatori, psicopedagogisti, operatori socio-assistenziali, tirocinanti e studenti delle scuole di specializzazione e chi si occupa con vari ruoli di bambini con difficoltà attentive e di apprendimento.

ARTICOLAZIONE:

Durante il corso saranno analizzati criticamente i diversi apprendimenti e gli aspetti mnestici e attentivi sottostanti. Il modello del Sistema Attentivo Supervisore, le Funzioni Esecutive di base e la teoria gerarchica dell'attenzione guideranno le osservazioni sullo sviluppo delle diverse funzioni strumentali (moduli o apprendimenti).

Si delinea altresì il profilo dell'ADHD, che sarà inquadrato sia come richiesto dalle linee guida, sia come propongono le più recenti ricerche internazionali.

Da queste osservazioni si ricaveranno consolidati e nuovi strumenti di misura da impiegare nei DSA e nell'ADHD e si sosterrà la logica di determinati protocolli riabilitativi.

Per ogni aspetto funzionale delineato saranno illustrate le prove testistiche in grado di isolarlo.

Dopo la presentazione e la discussione di diversi casi clinici si introdurranno sedute specifiche di laboratorio che saranno dedicate all'illustrazione più puntuale delle prove psicomotriche (a disposizione e/o reperibili) e ai training specifici di stimolazione cognitiva.

Lo svolgimento di questo programma prevede una parte teorica informativa e formativa, una parte di attività clinica di presentazione e discussione di casi e una parte di sperimentazione pratica sull'uso dei test e training riabilitativi.

Sarà privilegiato il metodo interattivo con il coinvolgimento dei discenti nei dibattiti e nella discussione dei casi proposti e l'esecuzione diretta di tecniche diagnostiche e riabilitative.

Durante il corso verrà fornita la bibliografia a supporto del lavoro di formazione.

PROGRAMMA:

Martedì 28 febbraio 2012

- ore 8.30 Registrazione dei partecipanti
ore 8.45 Inizio dei lavori: saluto del Presidente dell'Associazione

Apprendimento: moduli e sistema esecutivo, sviluppo delle funzioni esecutive, teoria gerarchica dell'attenzione; strumenti di misura
Prof Francesco Benso -

- ore 9:00 Sistema Attentivo Supervisore Funzioni Esecutive e apprendimenti.
ore 11.00 Break.
ore 11.15 Sviluppo delle Funzioni Esecutive in età prescolare e screening. Dibattito.
ore 13.00 Pausa pranzo.
ore 14.30 Teoria gerarchica dell'attenzione.
ore 15.30 Strumenti di misura e prove psicomotriche.
ore 16.15 Cronometria mentale e reti attentive neuronali e rispettivi neurotrasmettitori.
ore 17.30 Dibattito.
ore 18.00 Chiusura dei lavori.

Mercoledì 29 febbraio 2012

ADHD - ulteriori proposte di indagine e prove psicomotriche, teoria e pratica sui trattamenti, casi clinici
Prof Francesco Benso

- ore 9:00 Teorie recenti sull'ADHD, Linee Guida ed ulteriori proposte di indagine.
ore 11.00 Break.
ore 11.15 Screening e valutazione in età prescolare ed in particolari casi e teoria dei Trattamenti Cognitivi.
ore 12:30 Dibattito
ore 13.00 Pausa pranzo.

Prof Francesco Benso – Dott. Federica Mazzoli

- ore 14.30 Presentazione e discussione di casi clinici.
ore 15.30 Laboratorio sull'uso dei test e sui trattamenti dei disturbi di apprendimento e dell'attenzione.
ore 17.30 Valutazione apprendimento.
ore 18.00 Chiusura dei lavori.

Docenti:

Prof. Francesco Benso - Docente di Psicologia Fisiologica presso Università degli Studi di Genova

Dott. ssa Federica Mazzoli – Psicologa

**Sede del corso:
Domodossola, Via S. Francesco 40**